



# IDEIS

## RAPPORT D'ACTIVITE

# 2022



The logo for IDEAS features a stylized 'A' composed of four triangles: a green one at the top, a blue one on the right, a purple one on the left, and an orange one at the bottom. The letters 'I', 'D', 'E', and 'S' are in a bold, black, sans-serif font.

**IDEAS**

**RAPPORT D'ACTIVITE**

**2022**

# Sommaire

<b>EDITO</b>	<b>p. 4</b>
<b>Quelques repères sur IDEIS ...</b>	<b>p. 5</b>
<b>Rétrospective 2022</b>	<b>p. 6-7</b>
<b>IDEIS en 10 chiffres clés</b>	<b>p. 8</b>
<b>IDEIS Mission Locale</b>	<b>p. 9</b>
<b>IDEIS Entreprises &amp; territoire</b>	<b>p. 23</b>
<b>Direction &amp; Services Généraux d'IDEIS</b>	<b>p.30</b>

# EDITO

Chers élus, Chers partenaires,

L'année 2022 restera marquée par l'enjeu central de réussir le Contrat d'Engagement Jeunes pour IDEIS Mission Locale.

Dispositif central pour l'insertion des jeunes en France, le CEJ a pris la suite de la Garantie Jeunes qui proposait depuis plus de 7 ans un accompagnement engagé des Missions Locales pour l'insertion durable des jeunes.



**Christian HIRSCH**  
Président d'IDEIS

Le challenge est relevé pour IDEIS qui a su mobiliser l'ensemble de ses forces vives pour réussir le lancement du CEJ dans notre territoire. C'est ainsi plus de 360 jeunes qui ont pu bénéficier de ce dispositif renforcé en 2022 et 440 en intégrant les derniers parcours Garantie Jeune.

C'est tout IDEIS qui s'est mobilisé pour faire du CEJ une réussite dans son lancement en 2022 et je voudrais remercier tout particulièrement les équipes qui ont su construire une offre dynamique pour les jeunes.

Au moment où IDEIS s'engage dans le Service Public de l'Insertion et de l'Emploi et depuis plus d'un an dans l'animation de la Cité de l'Emploi du Pays de Montbéliard, je voudrais rappeler à ma place de président de l'association à quel point il devient nécessaire de construire ensemble avec et pour le territoire.

L'enjeu du « penser, construire et faire ensemble pour le Pays de Montbéliard » est central pour faire face aux mutations du territoire et anticiper les nouveaux défis qui se proposent à nous tous.

Convaincre de cette nécessité de porter une vision et une démarche collective est incroyablement complexe et doit pouvoir proposer un investissement très fort des composantes du territoire pour faire face aux enjeux de l'emploi, au développement de nos entreprises et à l'insertion de nos jeunes prioritairement. Les acteurs sont à convaincre et à mettre en mouvement. IDEIS est au cœur de son territoire et porteur convaincu de la démarche. J'invite les équipes d'IDEIS à maintenir leurs efforts pour porter cette ambition d'un territoire uni pour l'emploi.

IDEIS, à travers la confiance proposée par nos commanditaires, est pleinement investi pour construire cette dynamique de territoire qui est la seule voie pour nous faire avancer.

Je remercie l'ensemble de nos financeurs et de nos partenaires qui nous font confiance au quotidien. Je remercie tout particulièrement Pays de Montbéliard Agglomération et son président Charles DEMOUGE pour son soutien mais aussi l'Etat et le Département du Doubs qui reconnaissent en IDEIS un acteur impliqué dans son territoire.

# Quelques repères sur IDEIS ...

IDEIS est une association ensemblier née en 2015 du rapprochement de la Maison de l'Emploi et de la Mission Locale du Pays de Montbéliard.

> **IDEIS porte une programmation territorialisée autour de l'emploi, la formation et l'insertion.**

> **Un CA d'IDEIS composé de 17 membres :**

Pays de Montbéliard Agglomération, Etat, Pôle Emploi, AFPA, DEFI, UIMM, CCI, Rectorat ...

> **IDEIS porte plusieurs labels :**

- . Mission Locale
- . Service Public de l'Insertion et de l'Emploi – Cité de l'Emploi – Actions labellisées Maison de l'emploi NFC
- . Cité des Métiers – SPRO (Service Public Régional de l'Orientation)
- . Charte de Responsabilité Sociale et Territoriale des entreprises – Démarche RSE – Mécénat d'entreprises à travers la Dotation d'Action Territoriale développée par la fondation Break Poverty

Une activité qui s'articule autour de 2 grands Pôles



IDEIS



IDEIS  
entreprises  
& territoire

## **Programmation Entreprises :**

- . Prospection pour informer et sensibiliser les Entreprises
- . Recrutements et recherche de candidats
- . Coopération avec les entreprises inclusives et RSE
- . Promouvoir le mécénat d'entreprise via la DAT Break Poverty

## **Programmation Territoire :**

- . Animation territoriale : SPIE et Cité de l'Emploi
- . Stratégie inclusion et animation pro-active des clauses sociales



Les Missions Locales | IDEIS mission locale

## **Accompagnement global des jeunes vers l'emploi**

- . Mettre en mouvement, mobiliser les jeunes individuellement et collectivement
- . Thématiques spécifiques jeunesse : CEJ Emploi, CEJ Mobilisés mais aussi Apprentissage, Numérique, Coopération jeunes, Volontariat solidaire, Obligation de Formation, Mineurs, Migrants, Justice, Santé, Logement ...

## **1er Accueil, Conseil, Communication, Gestion, Repérage :**

- . Accueil Jeunes Milo et tous publics « Cité des Métiers » –« SPRO »
- . Communication et programmation IDEIS
- . Intégration progressive Repérage – Mobilisation Hors les murs

# Rétrospective 2022

29  
Janv.



## Salon Emploi Formation

Participation au Salon de l'Emploi et de la Formation organisé à Voujeaucourt les 29 et 30 janvier  
Tenue d'un stand IDEIS pour informer les publics.

1er  
février



## Mardi la Formation c'est ici !

Tous les 1ers mardis du mois, en 2022 IDEIS a proposé des temps de rencontre entre les publics et les Organismes de Formation Locaux pour une présentation des métiers et formations existantes dans notre bassin.

1er  
mars



## Sortie Culturelle Strasbourg

23 jeunes suivis par IDEIS Mission Locale ont pu participer à cette journée pour être sensibilisés à la Citoyenneté et partir à la découverte du Parlement Européen et de la ville de Strasbourg

24  
juin



## Temps de lancement du CEJ

Le 24 juin, IDEIS a invité ses partenaires à la MJC de Sochaux pour participer à un temps de lancement du CEJ pour les informer sur ce nouveau dispositif d'accompagnement et réussir ensemble, le «Défi» du CEJ

05  
Juill.



## Chantier Jeunes IDEIS & ASEA

Ce chantier organisé en partenariat avec l'ASEA NFC à l'Etang de Saulnot a pour objectif de mettre en situation des jeunes éloignés du monde du travail. Ils apprennent à construire ensemble, créent du lien social travaillent leur confiance en eux.

Au programme :  
Entretien des espaces verts et sensibilisation de la Faune & la Flore.

15  
Sept.



## Forum Emploi de Mandeuire

Participation au Forum Emploi organisé par la ville de Mandeuire.  
Tenue d'un stand IDEIS pour présenter les services d'IDEIS Mission Locale et ses dispositifs d'accompagnement.  
Plus de 260 visiteurs.  
Présence d'entreprises, d'organismes de formation et d'agences intérim

## ▶ Evénements de l'année :

15  
mars



### 1ère Entrée en CEJ à IDEIS

Accueil du 1er groupe CEJ à IDEIS Mission Locale. Présentation du dispositif & signatures des premiers contrats

04  
Mai



### Forum Recrutement Valentigney

Participation au forum Recrutement organisé par la ville de Valentigney. Tenue d'un Stand pour présenter IDEIS Mission Locale, ses services et le nouveau dispositif CEJ.

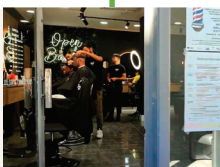
7  
juin



### Echos de la Milo Jeunes (Volley)

Une manière décontractée et originale de rencontrer autrement les employeurs, les acteurs de l'emploi & de la formation, en exerçant une pratique sportive. + de 80 participants à cet évènement co-organisé avec l'EVBS PM et l'Axone

05  
Oct.



### 1 coupe, 1 barbe, 1 emploi

Cette action innovante et décoiffante a permis de mettre en relation des personnes à la recherche d'un emploi, d'une formation, avec des professionnels. Une action co-organisée avec l'Ensemblier DéFI, IDEIS et le salon de coiffure OPEN BARBE

20  
Oct.



### Forum Emploi Montbéliard

IDEIS soutient activement et se mobilise pour le Forum Recrutement de la ville de Montbéliard pour notamment donner de l'information sur le dispositif CEJ et présenter son offre de services. Lieu : Roselière - Montbéliard

16  
Nov.



### Forum Service Civique

Premier forum Service Civique organisé au sein des locaux d'IDEIS MISSION LOCALE à MONTBELIARD en lien étroit avec les centres sociaux. Près de 60 jeunes présents à la recherche d'une mission !

Retrouvez l'ensemble nos vidéos sur notre chaine YouTube



Flashez moi !



# IDEIS

## en 10 chiffres clés



**2 650 jeunes accompagnés**



**1 335 jeunes en emploi ou en formation**



**340 immersions et volontariats**



**200 nouvelles entreprises partenaires**



**169 recrutements aboutis**



**111 BRSA «Sociaux» accompagnés**



**440 nouveaux parcours Contrats Engagement Jeunes**



**1 079 nouveaux jeunes accueillis**



**700 bénéficiaires accrochés hors murs**



**466 visites d'entreprises**





# La Mission Locale, c'est quoi ?

1



Accueillir  
les publics

2



Accompagner  
les publics

3



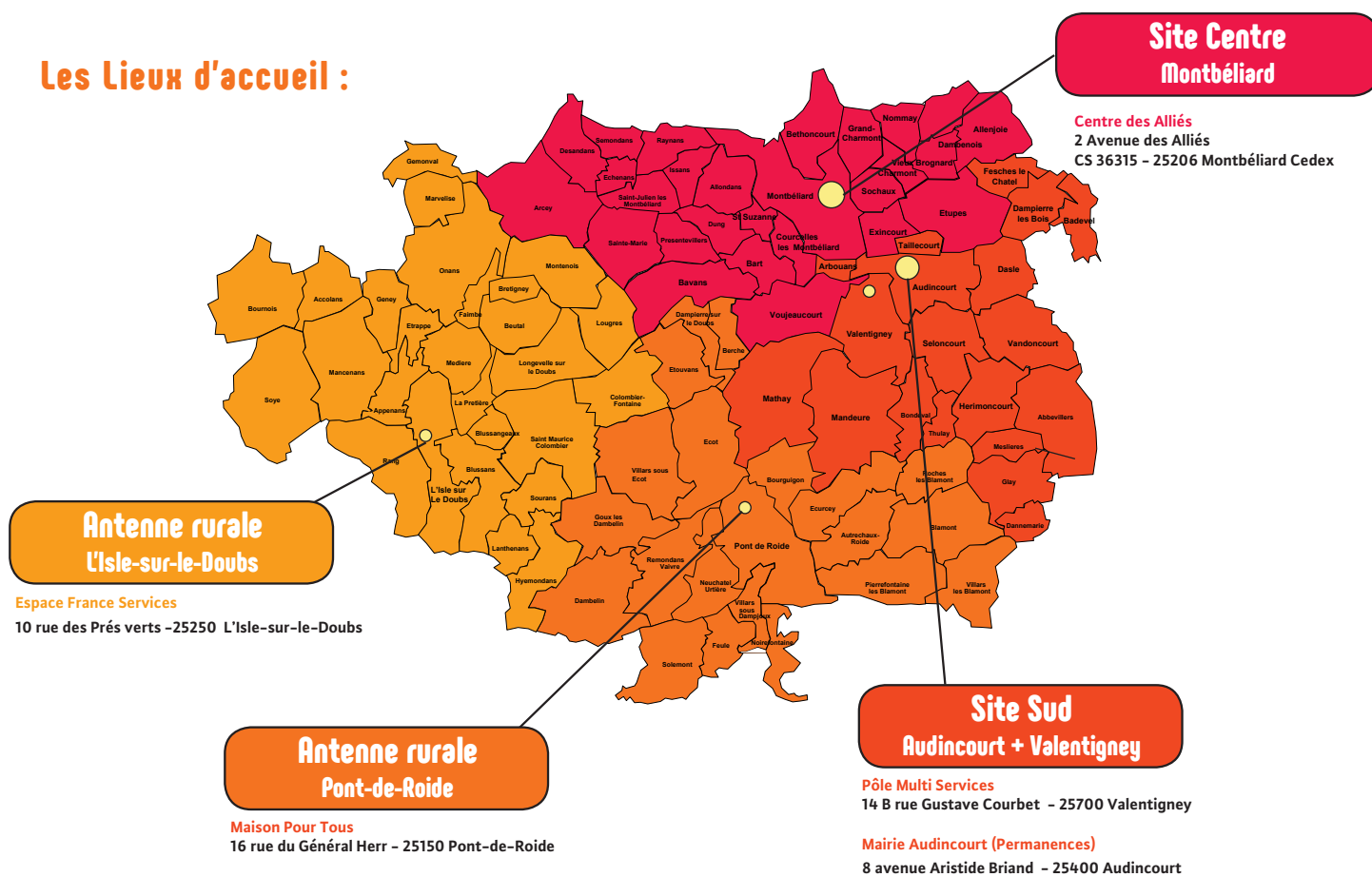
Favoriser l'insertion  
des jeunes

# Accueillir les publics

## Publics accueillis :

Plus de **20 000 visiteurs** accueillis, informés ou accompagnés par IDEIS / IDEIS Mission locale, sur l'ensemble des sites de services.

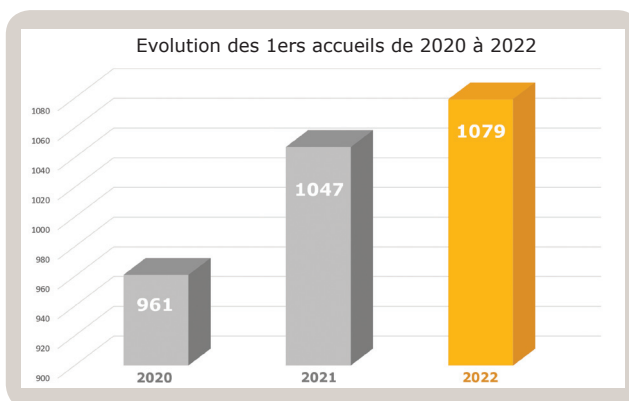
## Les Lieux d'accueil :



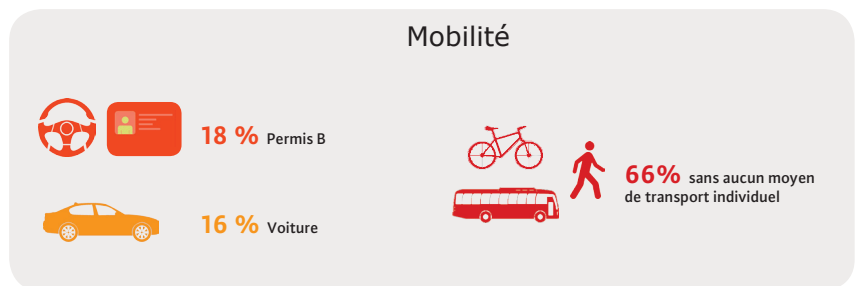
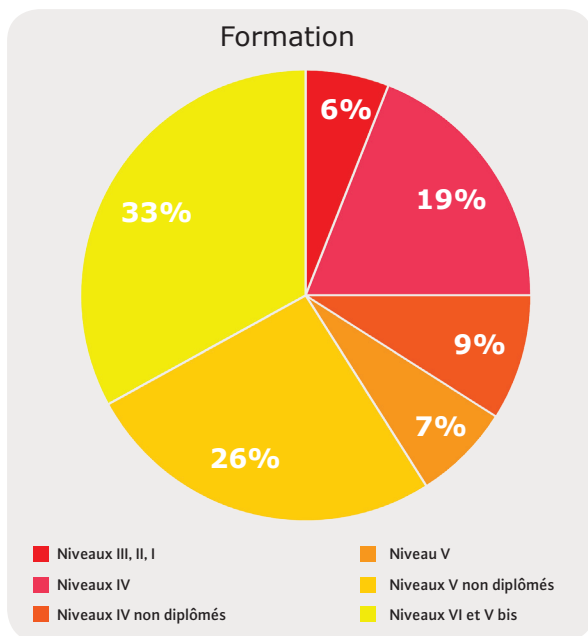
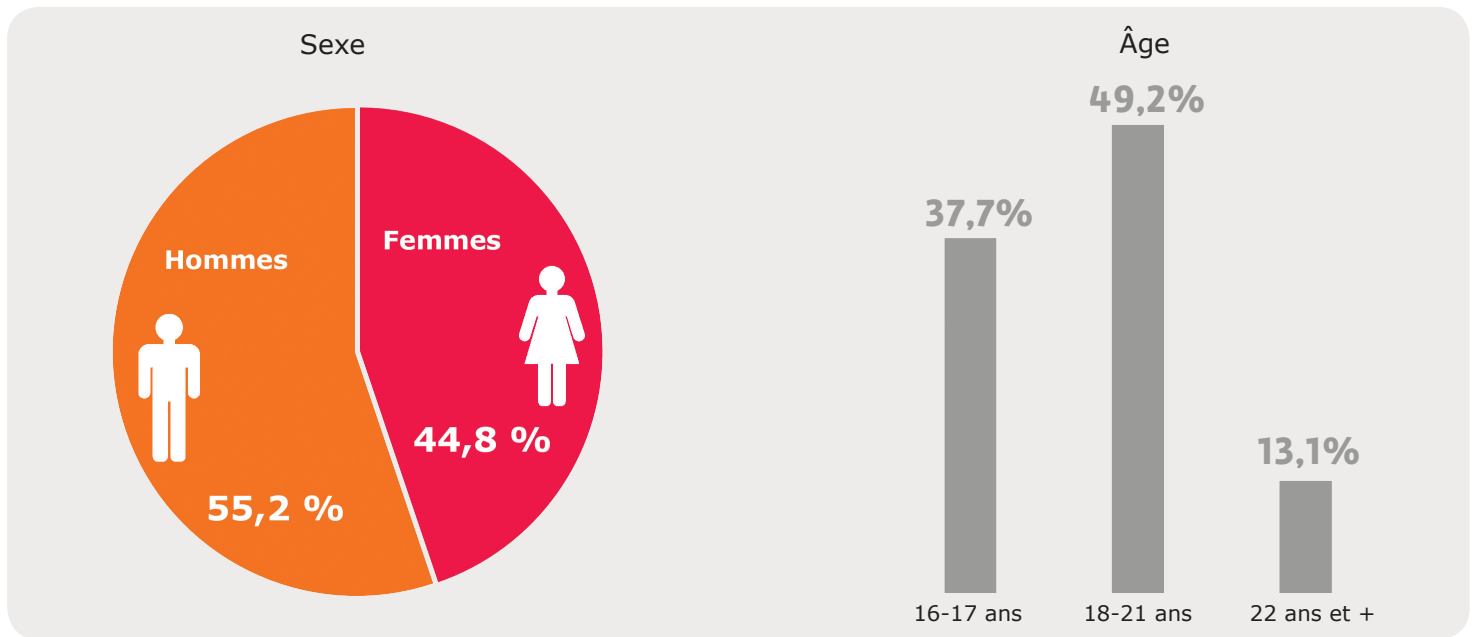
## L'évolution du 1er accueil Mission locale

En 2022, Le nombre de jeunes accueillis pour la première fois à la mission Locale est de **1 079 jeunes**, soit une augmentation de 12 % depuis 2020.

Notre intensité de lien avec les acteurs, notre démarche d'« Aller vers » comme l'Obligation de Formation favorisent cette augmentation du nombre de jeunes accueillis.



## Les caractéristiques du 1er accueil :



## L'accueil c'est au **SI** ...

- **19 909 actes professionnels** réalisés pour **2 608 jeunes**
- Des ateliers pour informer, sensibiliser et mettre en mouvement les jeunes
- Des évènements Emploi / Formation
- Des permanences partenaires ...

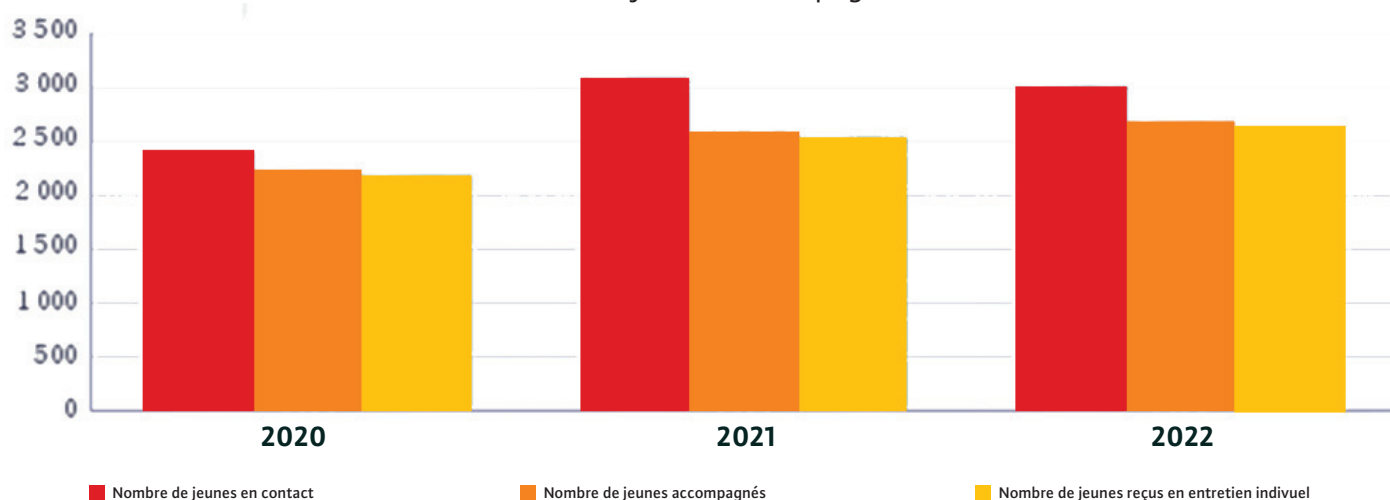


# Accompagner les publics

## Les jeunes accompagnés par IDEIS Mission locale

En 2022, IDEIS Mission Locale compte **2 972 jeunes** en contact dont **2 655 accompagnés** formellement, soit une augmentation de 13% par rapport à 2020

Les jeunes accompagnés



Les jeunes accueillis en 2022

<b>Nombre de jeunes en contact</b>	<b>2 972</b>
Dont jeunes accompagnés	2 655
Dont jeunes reçus en entretien individuel	2 608
% des jeunes accompagnés / jeunes en contact	89,3 %
Dont jeunes reçus en entretien individuel / jeunes en contact	87,8 %

Evènements 2022

<b>Evènements réalisés</b>	<b>95 656</b>
Jeunes concernés par au moins 1 évènement	5 555
Nombre d'entretiens réalisés (Individuel / Atelier / Info Coll.)	18 794
Nombre d'entretiens individuels réalisés	12 854

### Pour aller plus loin



**Les jeunes « en contact » :** lorsqu'ils ont été en relation, au moins une fois dans l'année et ce par quelque moyen que ce soit / entretien individuel, atelier, Information collective, téléphone, lettre, intermédiation.

**Les jeunes « accompagnés » :** lorsqu'ils ont bénéficié durant l'année d'au moins un entretien individuel, ou participé à une information collective ou un atelier.



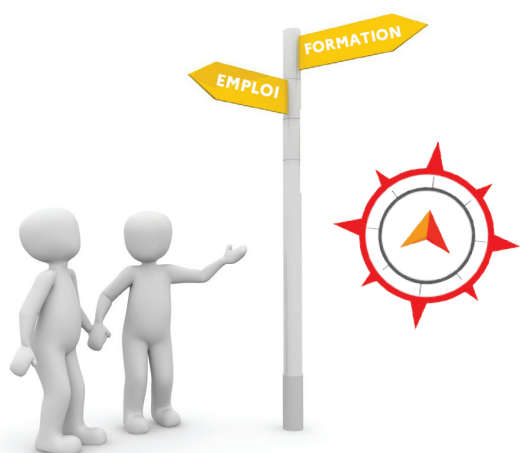
## Les principaux dispositifs

IDEIS Mission locale accueille, accompagne et favorise l'insertion professionnelle des jeunes sans conditions et propose plusieurs niveaux de services dont l'accompagnement contractualisé qui engage le jeune avec son conseiller référent.



### Les parcours d'accompagnement

Dispositifs	Nombre de jeunes bénéficiaires en 2022	Femmes	Mineurs	Jeunes sans qualification	Jeunes résident en QPV	Jeunes résident en ZRR
CEP	592	45,9 %	22,3 %	43,9 %	24,2 %	4,7 %
CEJ	374	48,7 %	15,0 %	44,1 %	28,1 %	5,3 %
GJ	66	45,5 %	10,6 %	37,9 %	30,3 %	3,0 %
PACEA	450	47,1 %	22,2 %	44,9 %	24,2 %	4,4 %
PARRAINAGE	30	66,7 %	13,3 %	40,0 %	30,0 %	3,3 %
PPAE	369	40,9 %	8,4 %	37,1 %	22,8 %	4,6 %



Pour conclure...

Au total, plus de **1 800** parcours jeunes contractualisés en 2022 par IDEIS Mission locale

# focus sur le Contrat d'engagement Jeune (CEJ)

Le Contrat d'Engagement Jeune (CEJ), dispositif le plus renforcé d'accompagnement a été pensé et co-construit en et IDEIS Mission locale à travers 15 à 20h d'activités hebdomadaires. A IDEIS, ce dispositif prend la forme de 2 parcours 6 mois (CEJ Emploi) et 9 mois (CEJ Mobilisés) permettant ainsi de travailler davantage sur les freins à lever dans le



## LE CEJ Emploi

Objectif : outiller et accompagner les jeunes de manière intensive dans leur recherche d'emploi.

**1 seul objectif : l'emploi !**



## LE CEJ « Mobilisés »

Objectif : mobiliser les jeunes au travers de 3 thématiques :

faire ensemble, prendre confiance & communiquer et enfin travailler sur la vie quotidienne (santé, logement, budget, mobilité)

**1 seul objectif : l'accès à l'autonomie avant l'emploi !**



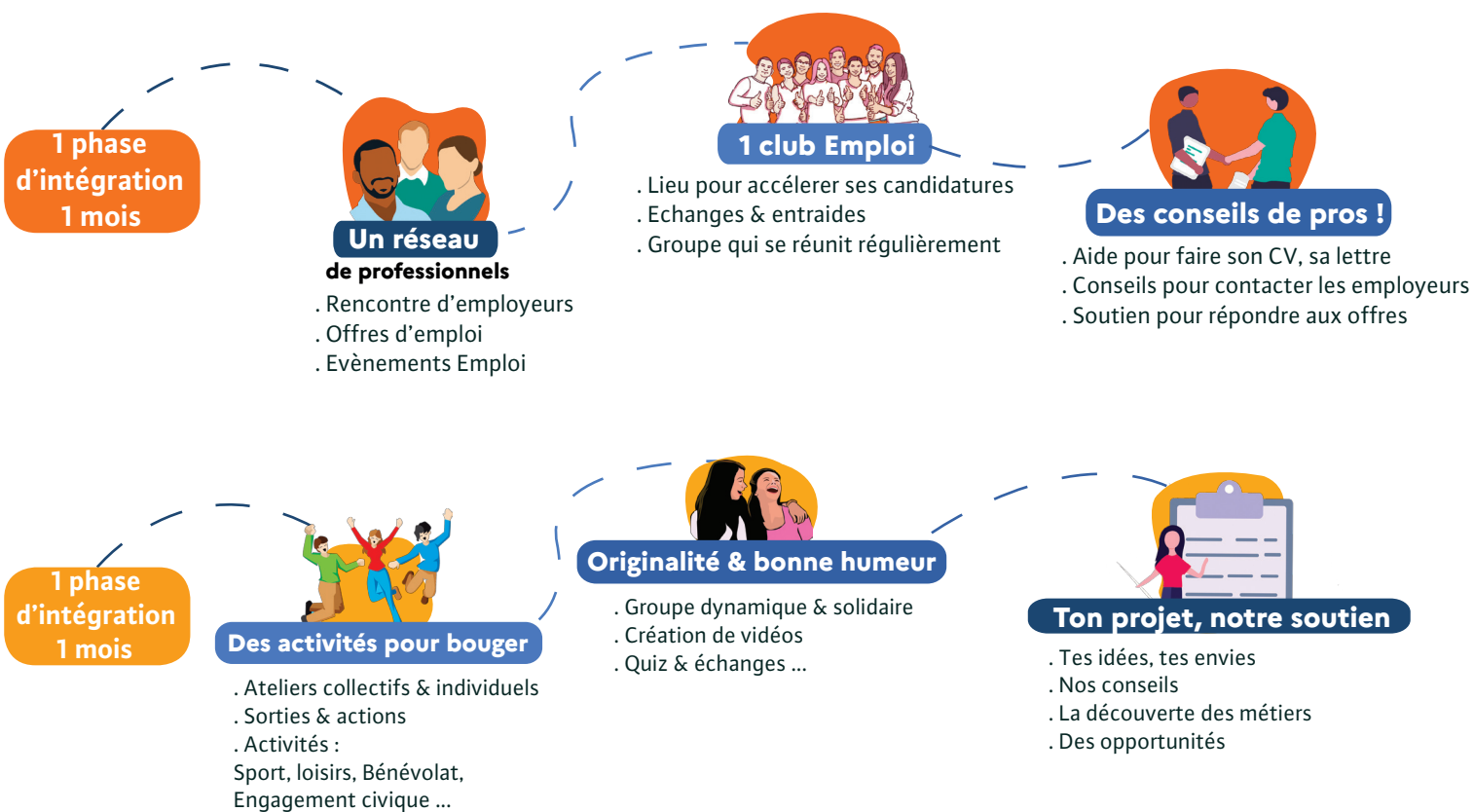
Et tout au long des 2 parcours...

- > Des activités en groupe
- > Un conseiller référent
- > Une équipe CEJ Pro
- > Un développement personnel  
(Autonomie, Solidarité, Créativité, Confiance en soi)



**Retrouvez des exemples de vidéos des ateliers et**

lien avec plus de 40 partenaires dans le Pays de Montbéliard. Le CEJ propose un engagement fort mobilisant le jeune d'accompagnement qui s'adressent aux jeunes de moins de 26 ans. Deux parcours avec une durée différente : parcours « Mobilisés »



**Zoom sur : Le temps de lancement du CEJ**  
 Pour annoncer l'arrivée du CEJ et commencer les travaux de réflexion avec nos partenaires, nous avons organisé un temps de lancement du CEJ. Plus de 40 partenaires ont répondu présents à ce temps organisé dans les locaux de la MJC de Sochaux le 24 juin 2022.

Flashez-moi !



des chantiers CÉJ sur notre page youtube >>>

# Tableau de bord du CEJ :

Répartition des jeunes dans les dispositifs en 2022

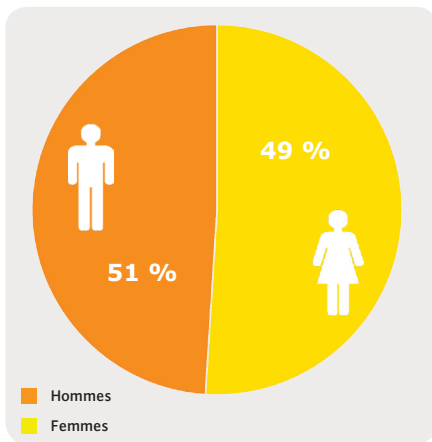
Dispositifs	
Garantie Jeunes (GJ)	66
Contrat d'Engagement Jeune (CEJ)	374
<b>Total</b>	<b>470</b>

## A noter.

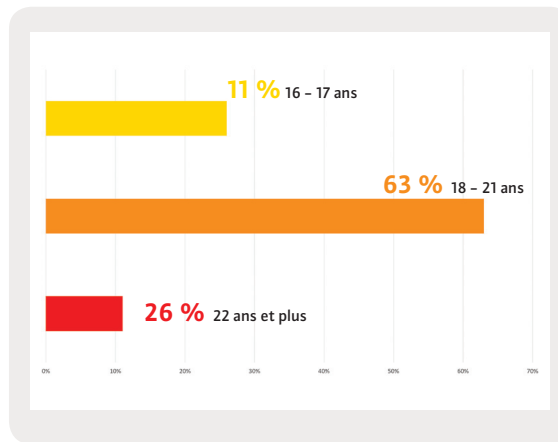
1 challenge ambitieux relevé par les équipes d'IDEIS Mission locale  
Le CEJ prend formellement la suite de la Garantie Jeunes (GJ) depuis mars 2022 !

# Caractéristiques des jeunes inscrits en CEJ :

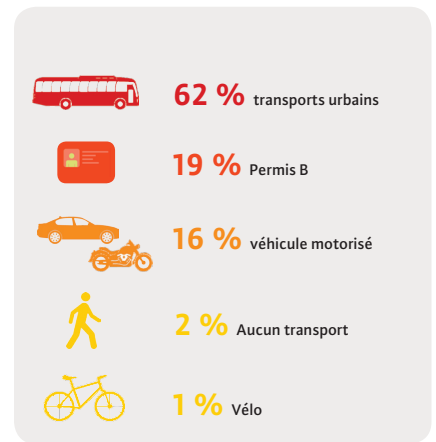
Sexe



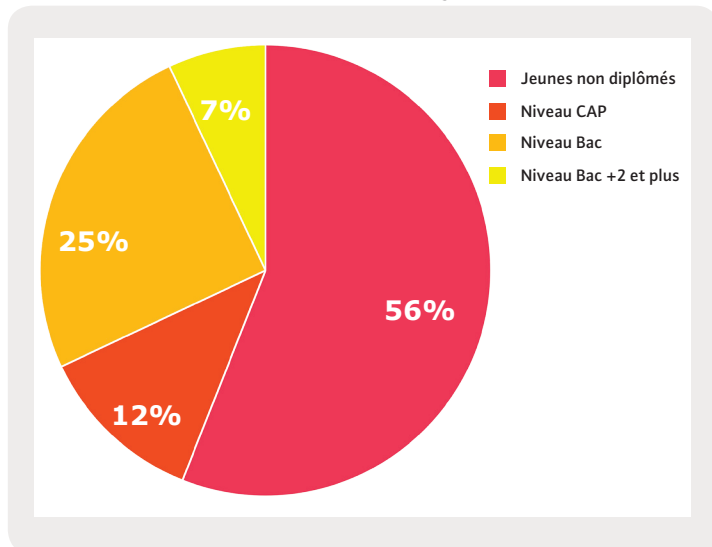
Âge



Mobilité



Niveaux de formation des jeunes en CEJ



Moins de 26 ans,  
ni emploi, ni en formation ?

Le CEJ est fait pour toi !



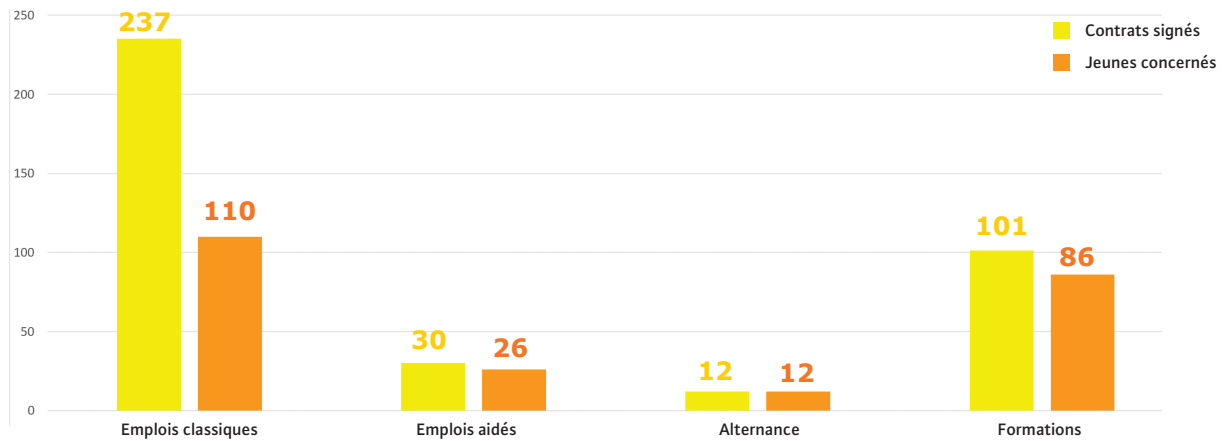
+ d'infos sur le CEJ  
à IDEIS ?



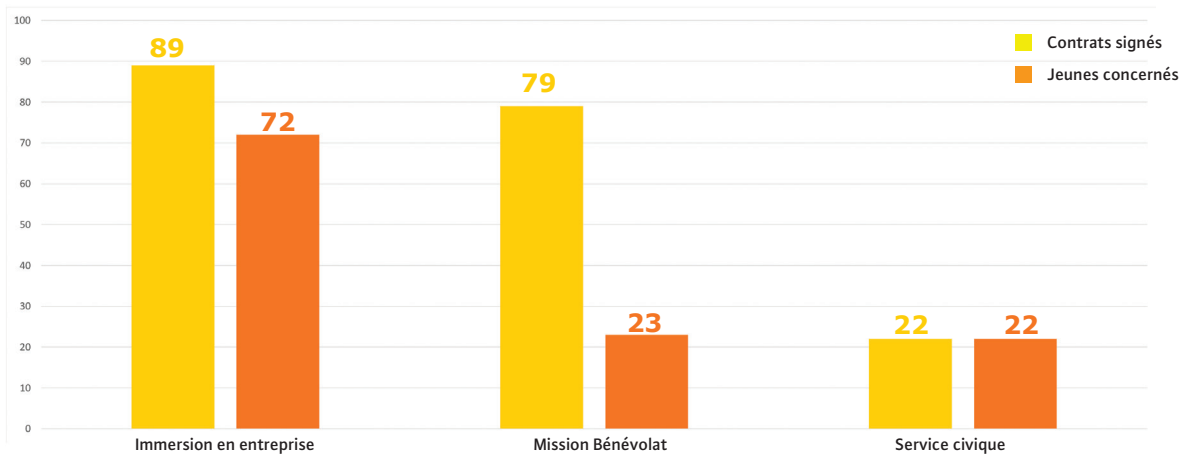


# Tableau de bord du CEJ, principaux résultats :

Contrats de travail & formations suivis pendant le parcours CEJ



Immersion / Bénévolat et Service civique

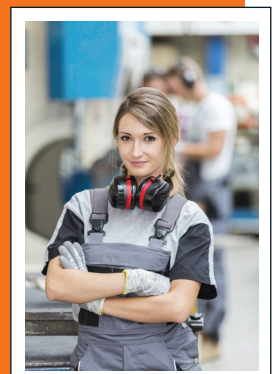


## Principaux résultats obtenus avec le CEJ :

**571** solutions d'insertion engagées pour les jeunes :  
Contrats de travail / Formations / Immersions en entreprises  
Volontariats

**312** jeunes bénéficiaires

**280** contrats de travail signés



## Notre programmation pour mobiliser les jeunes

IDEIS Mission Locale propose une offre de service globale à destination des jeunes pour favoriser leur insertion professionnelle : Emploi, Formation, logement, mobilité, santé mais aussi citoyenneté, culture ...

Cette offre de service s'adapte aux besoins des jeunes en vue de leur permettre d'accéder à l'emploi et plus largement à l'autonomie. Dans ce cadre et afin de favoriser au maximum leur insertion professionnelle, IDEIS Mission Locale propose une offre adaptée et attrayante pour une mobilisation accrue et une mise en mouvement.

Mouvement Santé Immersion  
Solidarité Confiance Ateliers  
Culture Conseils  
Expression Mobilité  
Mobilisation Emploi  
Citoyenneté Numérique  
Formation Engagement



# IDEIS Mission Locale ... L'accompagnement global au service du projet des jeunes

« L'Emploi d'abord notre objectif ! L'approche globale notre méthode ! »

## MOBILITE



**300**

dossiers Aide au permis

**+ 80**

aides au déplacement  
(Bus - Carburants)

Des ateliers autour  
de la mobilité

## ENGAGEMENT & CITOYENNETE



By IDEIS  
Mission locale

**117**

actions autour  
de l'engagement des jeunes  
et de la citoyenneté  
pour

**854**

participants

**55**

jeunes participants  
au forum Service civique

## CULTURE & EXPRESSION



By IDEIS  
Mission locale

**26**

ateliers actions  
mis en oeuvre par  
les jeunes (vidéos on t'explique,  
Ateliers Culture Club...)  
pour

**216**

participants

Des ateliers en lien  
avec le 19, Crac

Des évènements  
(Les Echos Jeunes  
au Moloco & à l'Axone)

## ACCES AUX SOINS



**16**

ateliers « A ma santé »  
avec la CPAM de Montbéliard

Intervention d'une psychologue  
au sein d'IDEIS (34 jeunes)

**531**

propositions Informations Conseils

**238**

orientations sur un service de santé

## ESTIME DE SOI



Des actions EVA

Des ateliers autour du sport  
(Ateliers physiques avec  
l'association Equilibre  
& Tournoi de Volley)

## ACCES AU NUMERIQUE



**319**

participants  
sur les 58 ateliers

## Accompagner les publics, c'est aussi ...

IDEIS Mission Locale s'associe à ses nombreux partenaires pour proposer une offre adaptée aux publics :

- . Les Jeunes sous main de justice avec une offre de service spécifiquement dédiée,
- . Un soutien au décrochage scolaire en partenariat étroit avec les acteurs de l'Education Nationale,
- . Une convention avec le Département pour accompagner les jeunes les plus fragiles.

IDEIS s'associe à d'autres partenaires pour favoriser les solutions proposées aux jeunes accompagnés : Chantiers Jeunes ASEA NFC, EPIDE, E2C, Promo 16-18 AFPA ....



Accompagnement des jeunes sous-mains de justice en milieux ouverts & fermés

**66**

jeunes en dispositif d'accompagnement

Financement FIPD & Etat



Participation D'IDEIS Mission locale à FOQUALE (Réseaux Formation Qualification Emploi) avec les acteurs de l'Education Nationale

Mise en place de l'Obligation de Formation en 2022

**164**

jeunes bénéficiaires



Développement & renforcement des coopérations entre IDEIS et le Département du Doubs

**150**

jeunes accompagnés depuis 2019



**21**

jeunes mineurs co-accompagnés dans le cadre d'un parcours CEJ spécifique



Renforcement des coopérations avec les acteurs dans le cadre du CEJ

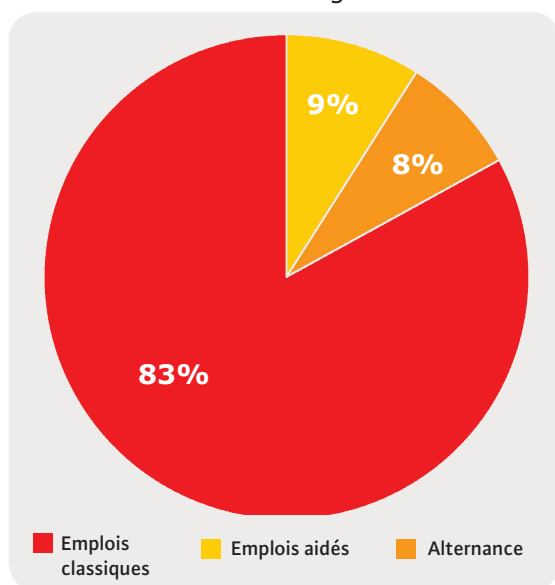
Informations collectives adaptées aux jeunes suivis par IDEIS Mission locale en lien avec les acteurs locaux

# Favoriser l'insertion des jeunes

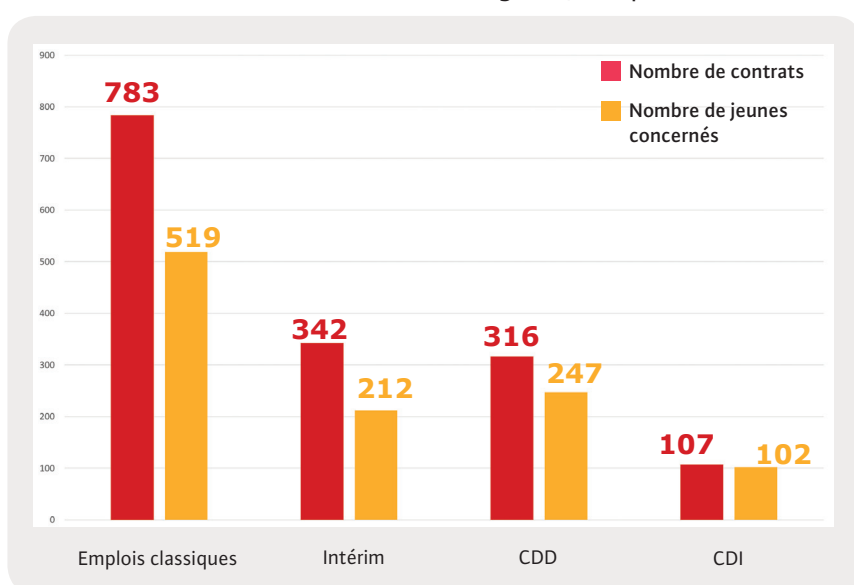
## L'accès à l'emploi ... Notre 1er objectif !

L'accès à l'emploi des jeunes a progressé au titre de l'année 2022 avec plus de 1 350 situations Emploi Formation réalisées. L'emploi classique représente 82.5 % des contrats signés. A noter, le recul de l'intérim dans ces contrats signés par les jeunes.

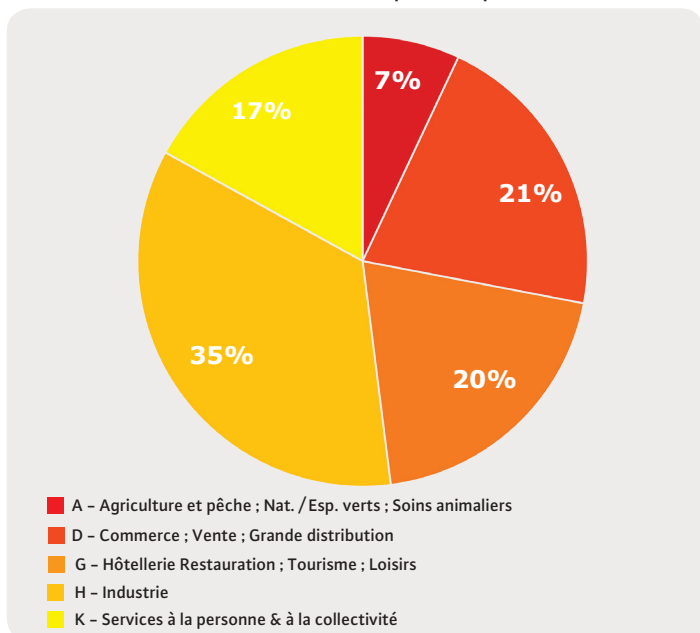
Contrats signés



Nature des contrats signés / Emploi



Familles de métiers les plus représentées

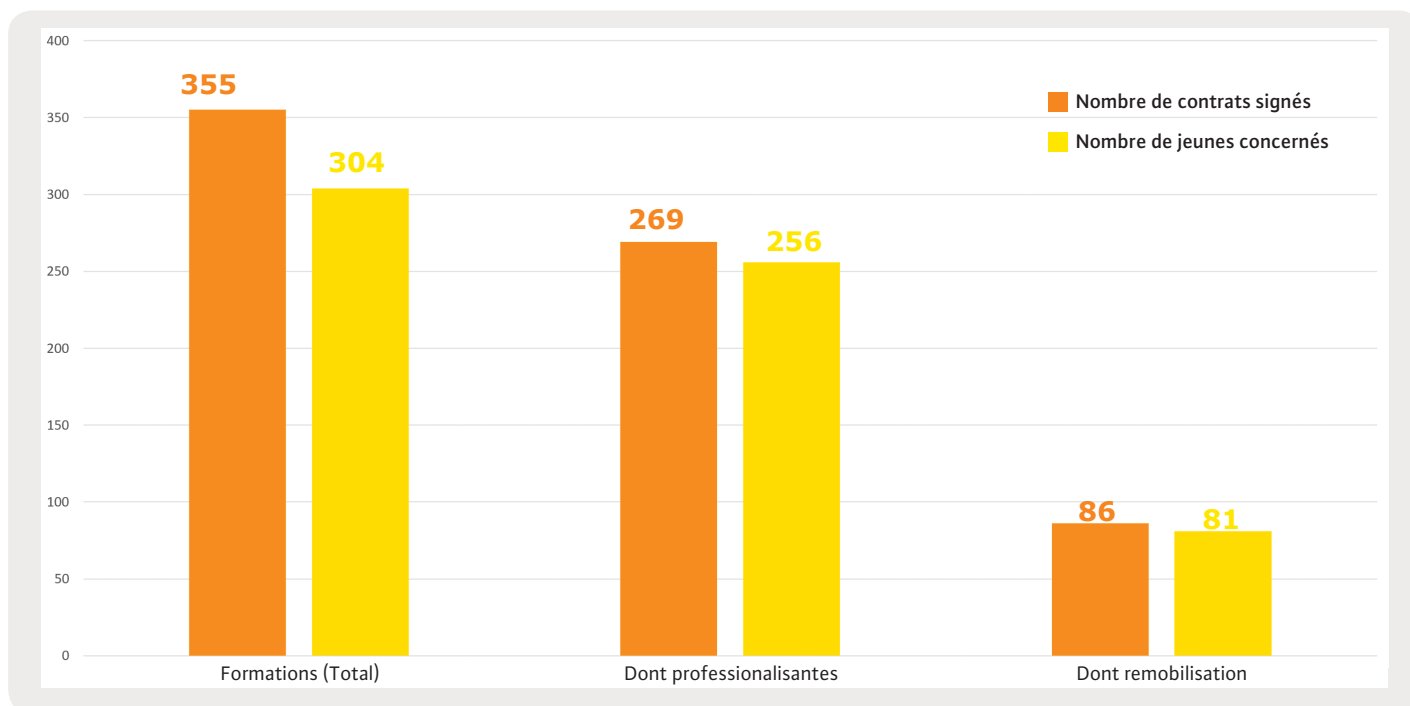


# L'accès à la formation ... Partir de plus loin !

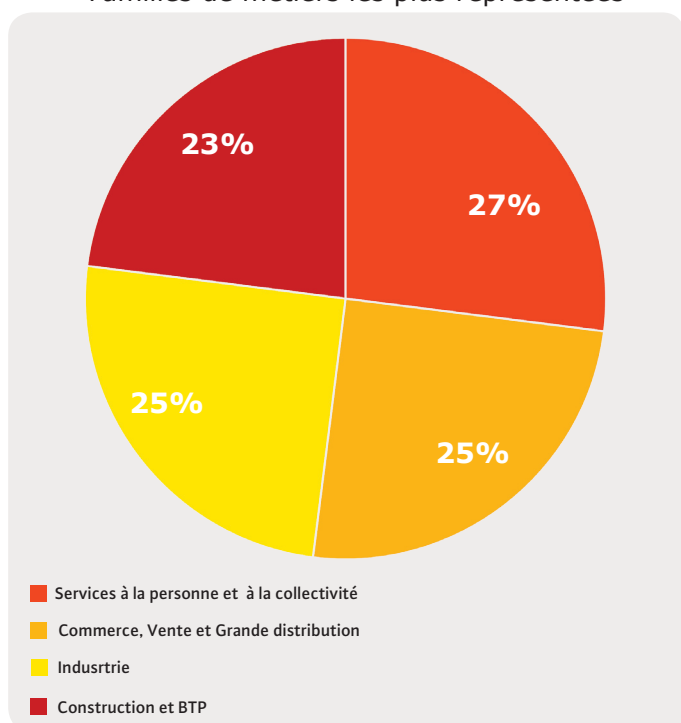
## Se former et découvrir l'entreprise !

L'accès à la formation, l'immersion et le service civique concourent activement à l'insertion professionnelle des jeunes. En 2022, IDEIS Mission Locale a permis **355** formations, **43** services civiques et **+ de 200** immersions dans les entreprises locales.

FORMATIONS : Nombre de contrats signés / Nombres de jeunes



FORMATIONS :  
Familles de métiers les plus représentées



### A noter.

**213** immersions en entreprises réalisées

**127** contrats de volontariat signés dont **43** Services Civiques



# Le Pôle Entreprises et Territoire, c'est quoi ?

1

**Informier  
et mobiliser  
les entreprises**

2

**Renforcer le réseau  
des entreprises  
inclusives**

3

**Construire  
des projets  
de territoire**

# Informier et mobiliser les entreprises

## Développer la relation aux entreprises

Pas d'emploi et d'insertion professionnelle sans les entreprises. IDEIS fait de l'entreprise un partenaire privilégié afin de construire les collaborations favorisant le développement de l'emploi et de l'économie.

**1 941 contacts avec les entreprises** (+25 % par rapport à 2021)

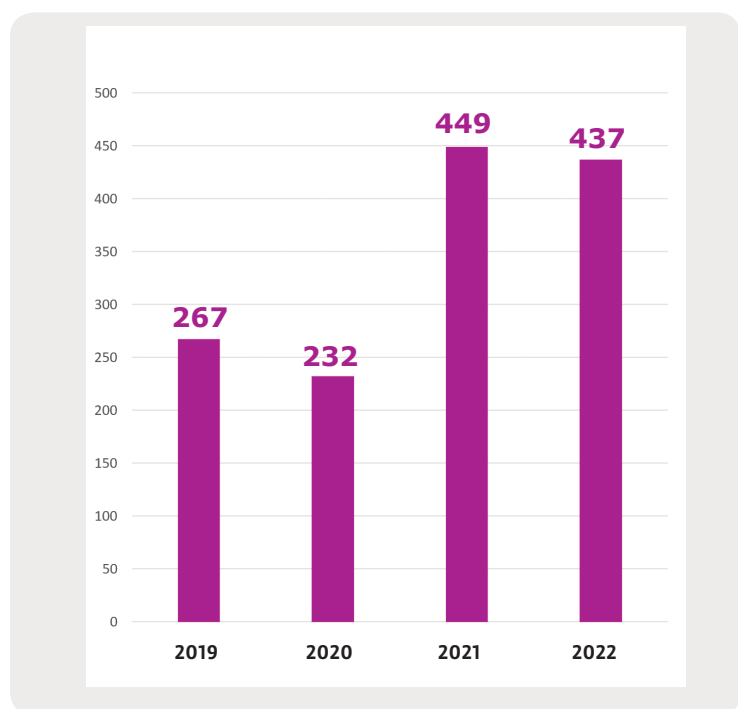
**437 entreprises en contact** dont **216** pour la première fois.

**466 entretiens individuels** avec les DRH et /ou Chefs d'entreprises (+40% par rapport à 2021) dans les locaux des entreprises.

L'année 2022 marque un renforcement des visites de terrain pour échanger avec les chefs d'entreprises, les DRH et initier ou suivre des partenariats.

L'enjeu d'IDEIS est de renforcer sa connaissance des entreprises locales pour développer de nouveaux formats de coopération et favoriser le recours aux habitants du Territoire.

Les entreprises en contact



Nomenclature des entreprises  
en contact en 2022

Nomenclature d'activités (NAF)	%
G - Commerce ; réparation d'automobiles et de motocycles	28%
N - Activités de services administratifs & de soutien	11%
F - Construction	10%
C - Industrie manufacturière	8%
S - Autres activités de services	7%
Q - Santé humaine et action sociale	7%
I - Hébergement et restauration	7%
O - Administration publique	5%
R - Arts, spectacles et activités récréatives	3%
M - Activités spécialisées, scientifiques et techniques	3%
M - Naf non renseigné	3%
P - Enseignement	2%
L - Activités immobilières	2%
H - Transports et entreposage	1%
J - Information et communication	1%
TOTAL	100%



# Développer la collecte des offres d'emploi

**263 offres d'emplois** collectées pour **410 postes**

**572 mises en relation** sur les offres dont **169** ayant abouti à un recrutement

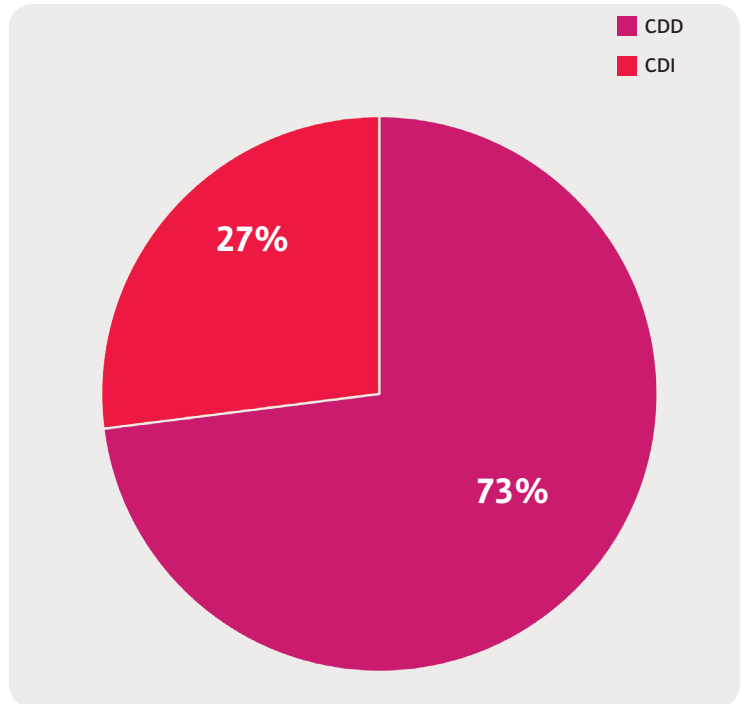
**437 entreprises en contact** sur les offres d'emploi

Le nombre d'offres d'emploi est en légère diminution par rapport à 2021 (-8%)

Les contrats aidés signés demeurent à un niveau limité : **22 PEC et 26 CIE**

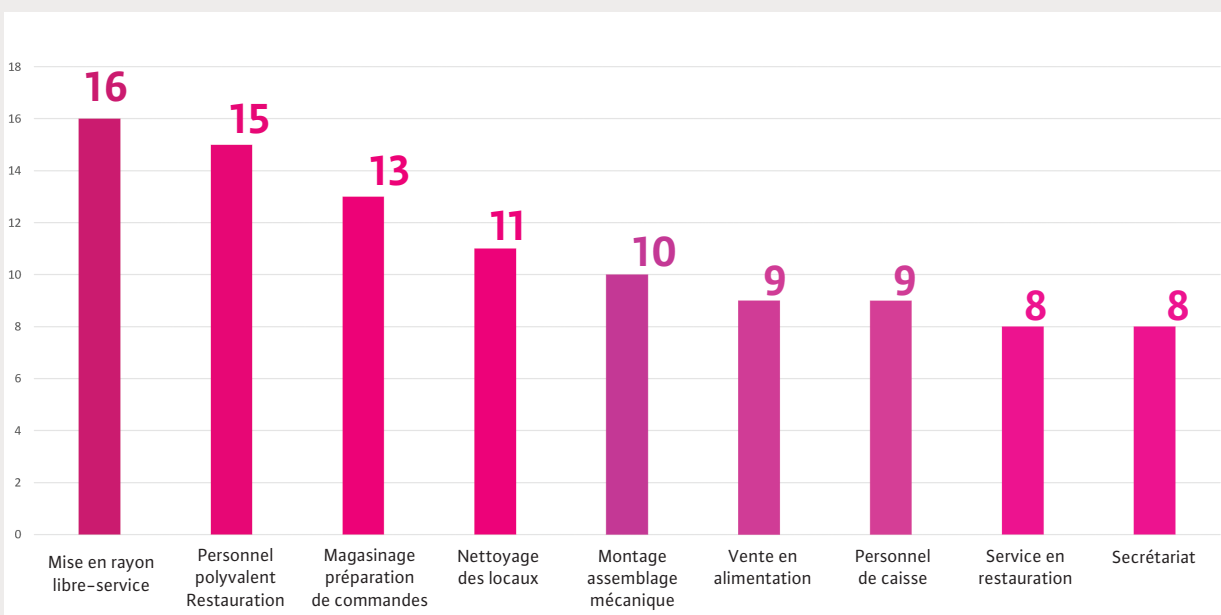
## A noter...

**7** participations aux forums Recrutement du Territoire : mobilisation des entreprises et des publics, soutien aux organisateurs ...



Types de contrats

## Les 9 métiers les plus recherchés par les entreprises en 2022



## Renforcer le réseau des entreprises inclusives

Les entreprises sont confrontées à de réelles difficultés de recrutement. IDEIS promeut l'entreprise inclusive pour accompagner les entreprises dans la mise en oeuvre de stratégies inclusives.

Faire de l'entreprise un partenaire, partir de plus loin et coopérer ... pour répondre autrement à ses besoins en recrutement.

### Une charte de Responsabilité Sociale Territoriale (RST Connect)

La démarche RST Connect (Responsabilité Sociale Territoriale) engagée par IDEIS en 2019 a pour objectif de renforcer et mettre en valeur le volet social des actions RSE développées par les entreprises du Pays de Montbéliard en faveur des publics du territoire et notamment des quartiers prioritaires de la ville (QPV).

Dans ce cadre la démarche RST connect s'appuie sur 2 dimensions :

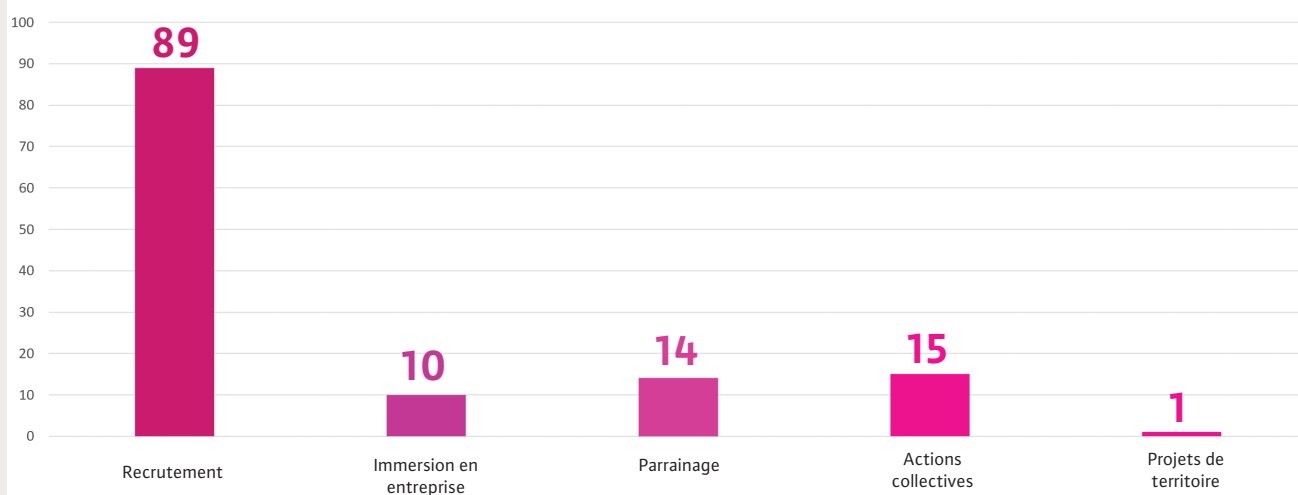
- . Une animation du Réseau RST' Connect
- . Des actions opérationnelles conduites avec les entreprises elles-mêmes.

**31 entreprises signataires** de la charte RST qui s'engagent à nos côtés pour promouvoir et développer l'emploi.

**1 nouveau partenaire emploi : le CCAS de Montbéliard**, aux côtés d'IDEIS pour valoriser les actions partenariales conduites par les entreprises.

**129 actions conduites** avec les entreprises en 2022 qui traduisent une réelle progression.

Nombre d'actions RST en 2022



**IDEIS**  
entreprises  
& territoire

## La Dotation d'Action Territoriale (DAT)

**La Dotation d'Action Territoriale**

Développons le Mécénat d'entreprises sur le Pays de Montbéliard avec la DAT

7 projets à soutenir

*Ils comptent sur vous !*

INSTITUT **BREAK POVERTY**

**pays de Montbéliard** AGGLOMÉRATION

**IDEIS**

Depuis janvier 2022, en partenariat avec la Fondation Break Poverty et IDEIS, Pays de Montbéliard Agglomération est le premier territoire en BFC à essaimer la démarche de la Dotation d'Action Territoriale (DAT).

La DAT est une démarche innovante visant à mobiliser les entreprises locales pour financer les projets associatifs à fort impact dans leur territoire, sur une durée de 3 années minimum.

**7 projets** permettant de soutenir **3 700 jeunes** en situation de pauvreté ont été sélectionnés en 2022 et vont faire l'objet d'une promotion active auprès des entreprises en 2023. Près de 40 000 € déjà récoltés en 2023.

## La Clause Sociale

### *La Clause d'insertion*

Simplifiez vos démarches avec IDEIS !

**IDEIS, votre guichet unique sur le Pays de Montbéliard**

**Entreprises, partenaires,  
ensemble engageons-nous pour la bonne clause !**

- . Assistance aux maîtres d'ouvrage
- . Information et accompagnement des entreprises
- . Recherche de candidats en lien avec les partenaires de l'emploi et de l'insertion



**51 000 heures de travail** proposées dans le cadre des clauses sociales dans le Pays de Montbéliard en 2022

**275 personnes** ont participé à 82 marchés au cours de cette année.

# Construire des projets de Territoire

## Le Parrainage

Le Parrainage est un accompagnement bénévole et personnalisé d'une durée maximum de 6 mois, réalisé par un parrain ou une marraine (professionnel d'entreprise) sur la base du partage de son expérience professionnelle et de son réseau.

**33 jeunes et adultes** ont bénéficié du dispositif en 2022  
**11 nouveaux parrains** ont intégré le réseau.



## La Prépa Apprentissage Industrie

**2 Prépa Apprentissage Industrie** ont été réalisées en 2022 en partenariat avec le CFAI d'Exincourt.



**18 jeunes** ont pu bénéficier des 2 sessions dont 7 ont poursuivi en contrat d'apprentissage ou en formation initiale.

Dans un territoire d'Industrie, nous sommes invités à « faire mieux – faire plus » pour soutenir l'ADN du Pays de Montbéliard.

## Le Parcours RSA

**111 bénéficiaires RSA adultes** ont été accompagnés en 2022 dont plus de la moitié ont retrouvé une situation d'emploi ou de formation.

Un accompagnement intensif co-construit avec les acteurs qui démontre que l'engagement et la mise en mouvement proposent des résultats positifs.



## La Cité de l'Emploi

Dispositif de renforcement de l'accès à l'emploi des publics résidents dans les Quartiers Prioritaires de la Ville (QPV), les Cités de l'Emploi sont déployées sur le Territoire national depuis 2020.

Avec la labellisation de Pays de Montbéliard Agglomération, IDEIS a conduit en 2022, l'animation opérationnelle de la Cité de l'Emploi du Pays de Montbéliard.

**13 actions financées** par la Cité de l'Emploi portées à l'échelle d'un QPV ou en intercommunalité ont été déployées par des structures locales pour répondre aux problématiques des habitants en QPV (mobilité, précarité financière, contraintes familiales, maîtrise des savoirs de base ...)



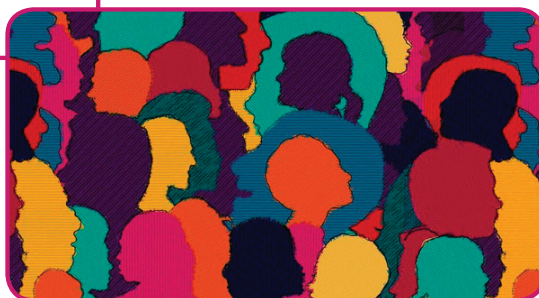
## Le Repérage

Un consortium de 2 acteurs du Pays de Montbéliard (IDEIS et DéFI) poursuit la démarche engagée à l'échelle du Nord Franche-Comté (Projet RESOLUTION 2019-2021) avec un projet nommé RECAP 2021-2023, dans le cadre du Plan Investissement dans les Compétences.

La démarche Repérage est portée par une équipe de 3 Conseillers Relais Territoire et s'articule autour de 3 axes clés pour favoriser la dimension «Raccrochage» et l'intégration vers le droit commun : ilotage social ; ilotage partenarial ; des événements de mobilisation en QPV et en zone rurale «hors les murs».



**176 bénéficiaires** ont été «accrochés», c'est à dire intégrés à un dispositif d'un acteur emploi-insertion-formation (évaluation à travers le collecteur national de données) dont 60 % ont moins de 30 ans.



# Direction et services généraux IDEIS

Les services généraux d'IDEIS sont construits autour de 4 piliers :

Informatique  
Réseau  
Numérique

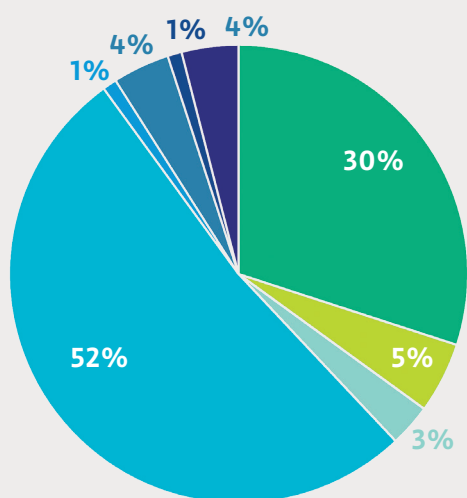
Ressources Humaines :  
Développement des carrières  
et des compétences

**Services Généraux**

Gestion financière  
Comptabilité  
Bâtiment - Logistique

Secrétariat Général  
Portage institutionnel  
de l'association

## Nos ressources associatives

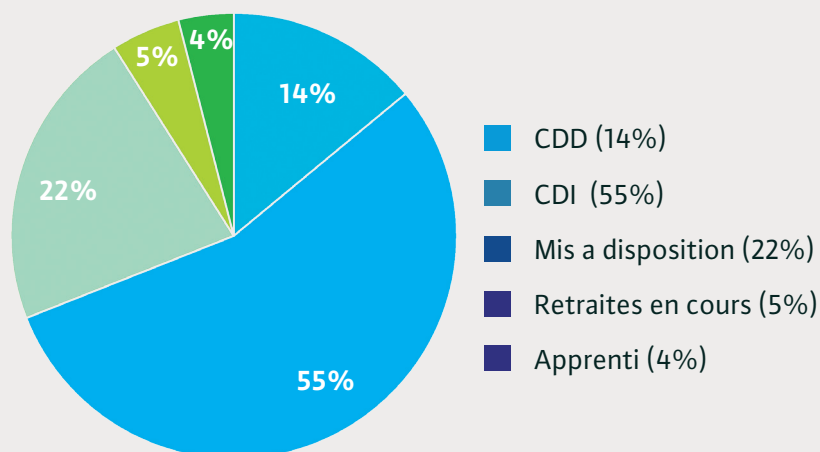


- Pays de Montbéliard Agglomération (30%)
- Région Bourgogne Franche-Comté (5%)
- Département du Doubs (3%)
- Etat (52%)
- Fonds Européens (1%)
- Pôle Emploi (4%)
- Subventions diverses (1%)
- Autres produits (4%)

## Effectifs de l'association au 31 décembre 2022

**43** salariés de droit privé

**12** fonctionnaires  
Pays de Montbéliard Agglomération  
mis à disposition



Retrouvez-nous sur notre site et les réseaux sociaux :

[www.ideis-asso.fr](http://www.ideis-asso.fr)

@ideismontbeliard

## Organigramme

### Services Généraux

**Direction :** David PAN

**Comptabilité :** Pascale METZGER

**Ressources Humaines :** Dominique THEVENIN BAUDIN

**Informatique & Réseau :** Cédric LOREAU – Julien WIEDERKEHR (Apprenti)

### IDEIS Entreprises et Territoire

Direction de Pôle : Marie-Pierre GRANJON

#### Programmation RST :

Responsable : Marie-Pierre GRANJON

#### Prog° Entreprises

Rachel LAURENT  
Véronique HUEBER  
Sarah PLICHON  
Jérôme CRAMOTTE  
Sipan SALMI  
Inès LADDI  
Maud PETIT (DAT)

#### Prog° Territoire

**Responsable :**  
Hilda MENCARAGLIA

**Repérage / Inclusion :**  
Sofian MWAYEMBE  
Rachid ALI-MESSAOUDI  
Delphine BRAYE  
Agnès TASSETTI

### IDEIS Mission Locale

Direction de Pôle : Anne-Sophie PAN

#### Centre et ruralité

**Responsable :**  
Christine VERNIER

Carlos LUIS	Emilie URBAJTEL
Sylvie VASSEUR	Marcelo PINO
Sonia VERNIER	Marion MINADAKIS
labelle MASSACRIER	Peggy COUR
Emilie PERRET	Karim TAGUIA
Charlotte NOURDIN	Valérie JOLY
Seher CAKAL	Morgane JEREMIC

#### Sud

**Responsable :**  
Guldane CECEN

Karine SOMMA  
Laurence MIRRA  
Karim MIDEY  
Christelle MAGNIN  
Estelle DRELICH  
Fodil AMIDI  
Vesna STOJANOVIC  
(Psychologue)

### Téléchargement

Téléchargez l'organigramme sur notre site internet rubrique « Découvrir » > téléchargements



### Accueil - Cité des métiers - Communication

**Responsable :** Thierry JOURDAN

Dalila HAFFAR – Derya KURUN – Pauline CASELLI – Mylène POIROT  
Jean-Christophe DIEZ

### Appui Gestion des dispositifs jeunes

**Responsable :** Fanny Berner  
Nassima DAUTREY – Sabrina EL MAZIANI

IDEIS remercie chaleureusement ses financeurs qui soutiennent activement l'action de l'association ainsi que ses nombreux partenaires engagés pour l'emploi dans le Pays de Montbéliard.

Vous souhaitez plus d'informations ?

Retrouvez toutes nos fiches thématiques en utilisant le Flashcode ci-contre.





## **IDEIS – Centre (Siège)**

Centre des Alliés – 2 Avenue des Alliés  
CS 36315 – 25206 Montbéliard Cedex  
Tél. 03 81 71 04 00 – E-mail : [accueil@ideis-asso.fr](mailto:accueil@ideis-asso.fr)

---

## **IDEIS – Entreprises & territoire**

Site AFPA  
23 rue de Gascogne – 25200 Grand-Charmont  
Tél. 03 81 71 04 20 – E-mail : [accueil@ideis-asso.fr](mailto:accueil@ideis-asso.fr)

---

## **IDEIS – Sud**

Site IDEIS Mission Locale  
Mairie Audincourt  
8 avenue Aristide Briand – 25400 Audincourt  
E-mail : [accueil@ideis-asso.fr](mailto:accueil@ideis-asso.fr)

Pôle Multi Services  
14 B rue Gustave Courbet – 25700 Valentigney  
Tél. 03 81 36 12 88 – E-mail : [accueil@ideis-asso.fr](mailto:accueil@ideis-asso.fr)